



Strata硅胶基质 固相萃取(SPE)吸附剂

适合各种样品的25种净化方案



Agela Technologies®
Phenomenex在华子公司

天津博纳艾杰尔科技有限公司
天津开发区西区南大街179号 (300462)

电话: 022-25321032
传真: 022-25321033

技术支持专线: 400-606-8099
邮箱: cninfo@phenomenex.com



扫一扫,掌握新动态

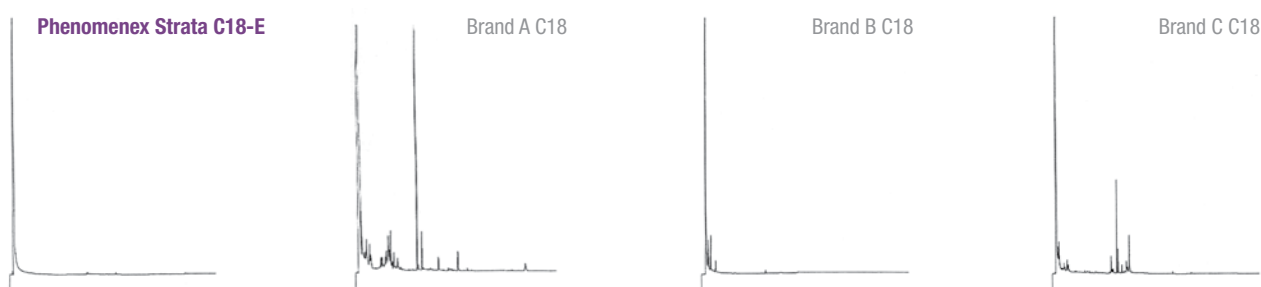
phenomenex®
...breaking with traditionSM

事实还是假象?所有 硅胶基质SPE吸附剂 都是相同的

答案是假象。Strata™ SPE产品拥有卓越的质量和性能。我们广泛的质量控制程序提供无障碍的固相萃取方法。

更清洁的萃取

惰性物质使得萃取更清洁

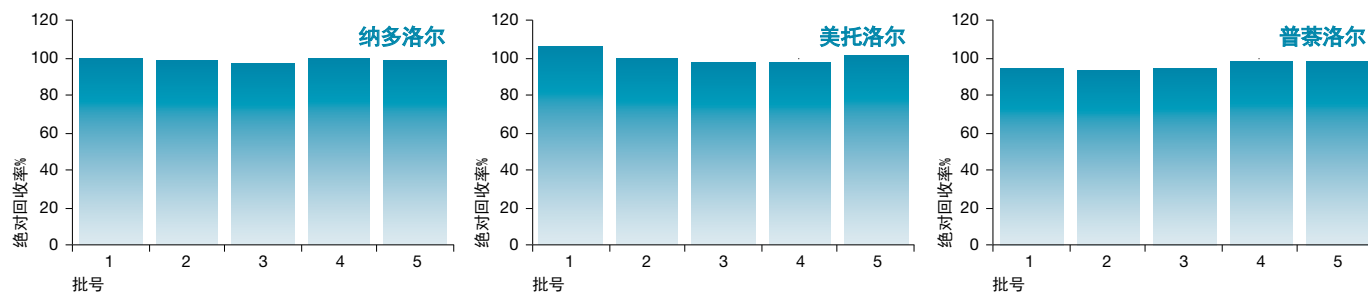


比较分离无法代表所有的应用。

可再现的结果

一致的制造工艺和质量控制确保可再现的结果

这项研究显示了Strata C18-E 200mg/3mL管的5个不同批次的回收数据。Strata每次均为3种不同的药物化合物提供高度一致和可靠的回收。

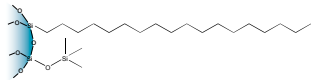
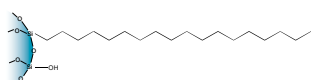
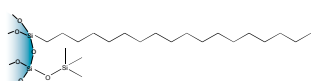
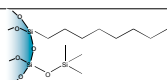
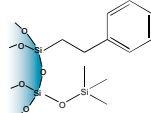
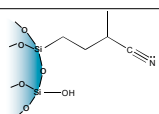
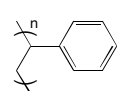


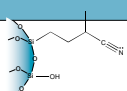
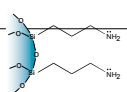
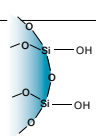
目录

了解更多关于Strata™ SPE吸附剂的信息 我们提供25种吸附剂可供选择,而且强调了每一种的优势,使您更轻松的选择吸附剂。	04 - 05
选择您的完美匹配 利用我们的Strata选择树选择您的Strata SPE吸附剂,或用交叉参考表选择您当前SPE吸附剂的替代方案。	06 - 07
开发您的方法只需3个简单步骤	08 - 09
立即开始您的方法	10
应用:搜索我们的网站	11
行业应用:我们已为您做好准备环境: <ul style="list-style-type: none">• 清理多环芳烃 (PAHs)• 改进柴油分馏	12 - 13
食品和饮料: <ul style="list-style-type: none">• 同时萃取三聚氰胺和三聚氰酸• 清除花生酱中的黄曲霉毒素	14 - 15
订购信息	16 - 19

了解更多关于Strata™ SPE吸附剂的信息

Strata硅胶基质SPE吸附剂可用于反相、正相、离子交换和特殊吸附剂。使用下面的图表了解更多关于Strata SPE吸附剂的信息, 以及各种相可为您的萃取方法带来的额外优势。

反相吸附剂			
典型应用	额外优势	固定相	吸附剂化学
从水溶液基质萃取疏水性或极性有机分析物	萃取疏水性分子	C18-E	
	加强清理含有羟基或氨基官能团的疏水性化合物	C18-U	
	大孔隙适合萃取大疏水性分子 (高达75kDa)	C18-T	
	萃取C18-E中吸附过紧的极度疏水性化合物	C8	
	萃取芳香族化合物	Phenyl	
	萃取C18-E中吸附过紧的非极性化合物	CN	
	萃取非极性和极性化合物; 耐酸碱吸附剂	SDB-L	

正相吸附剂			
典型应用	额外优势	固定相	吸附剂化学
从非极性有机溶剂萃取极性分析物	萃取极性化合物	CN	
	萃取强阴离子	NH ₂	
	萃取结构相似的极性化合物	Silica	
	萃取农药	Florisil® (FL-PR)	Florisil

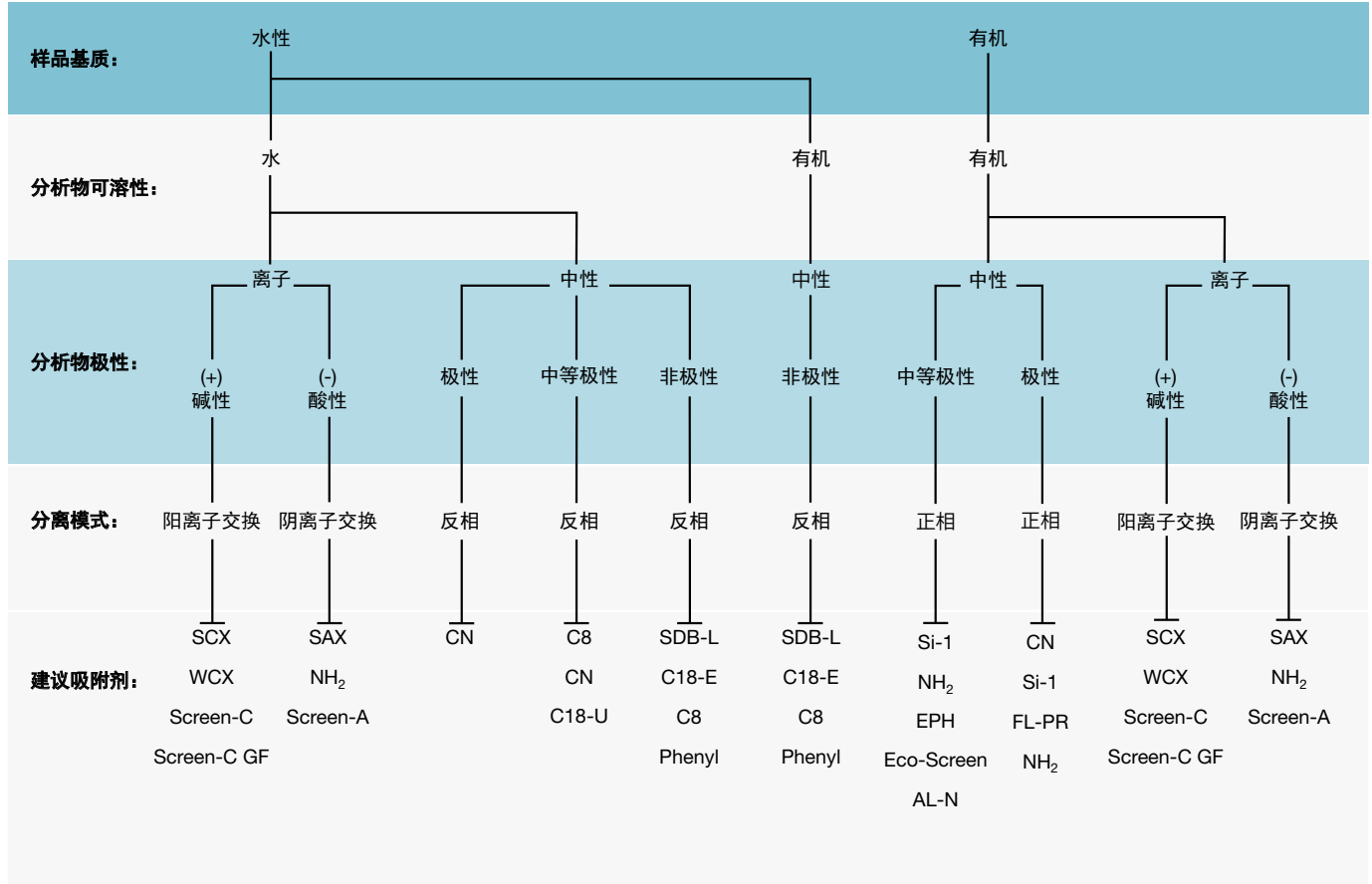
离子交换吸附剂			
典型应用	额外优势	固定相	吸附剂化学
从水性或非极性有机样品萃取带电荷分析物	萃取季铵类	WCX	
	萃取1级、2级和3级胺	SCX	
	仍提供疏水性吸附的混合模式阳离子交换	Screen-C	
	大颗粒尺寸, 仍提供疏水性吸附的混合模式阳离子交换	Screen-C GF	
	萃取强阴离子	NH ₂	
	萃取弱阴离子	SAX	
	仍提供疏水性吸附的混合模式阴离子交换	Screen-A	
	中性化合物分馏, 如从酸性和碱性分析物中分馏酰胺	ABW	

特种吸附剂		
典型应用和额外优势	固定相	吸附剂化学
从食品和环境样品中萃取极性化合物	Alumina-N (AL- N)	专有品
从环境样品中萃取碳氢化合物, 同时去除多余的水	Eco-Screen	专有品
从环境样品中分馏脂肪族和芳烃碳氢化合物	EPH	
从食品和生物样品中同时萃取三聚氰胺和三聚氰酸	Melamine	专有品
根据EPA 550.1的规定从水样中萃取多环芳烃(PAHs), 同时去除腐殖酸	PAH	专有品
从有机溶液中去除水残留, 以减少放空时间	Sodium Sulfate	硫酸钠

选择您的完美匹配

使用下面的Strata™选择树找到适合您分析的吸附剂。

Strata选择树



如果本手册中的Strata SPE产品不能提供与相同相和类似尺寸的其他产品至少等同的分离效果, 则您可在45天之内将比较数据发回并免费保留该产品。

交叉参考图

相同固定相下Strata®产品等同于其他竞争产品的列表。

Phenomenex Strata	Waters® Sep-Pak®	Agilent® SampliQ® Varian® Bond Elut®	Supelco® Discovery®	UCT®	JT BAKER® Bakerbond	Biotage® IST® ISOLUTE®	Macherey- Nagel® Chromabond®
反相							
C18-E	tC18	SampliQ C18EC Bond Elut C18	DSC-18	C18	Octadecyl	C18 (EC)	C18ec
C18-U		Bond Elut C18-OH			Light Load Octadecyl	C18	C18
C18-T	C18	Bond Elut C18-EWP	DSC-18Lt				C18ec f
C8	C8	SampliQ C8 Octyl Bond Elut C8	DSC-8	C8	Octyl	C8(EC)	C8
Phenyl (PH)		SampliQ Phenyl Bond Elut PH	DSC-Ph	Phenyl	Phenyl	PH	
SDB-L		SampliQ DVB Bond Elut ENV Bond Elut LMS	DSC-PS/DVB	StyreScreen® DVB	H ₂ O-phobic DVB	101	HR-P C ₆ H ₅
正相							
Si-1 (硅胶)	Silica	SampliQ Silica Bond Elut SI	DSC-Si	Silica	Silica Gel	Si	SiOH
FL-PR (Florisil®)	Florisil®	SampliQ Florisil® PR Bond Elut Florisil®	ENVI-Florisil®	Florisil® PR	Florisil®	FL	Florisil®
NH ₂	NH ₂	SampliQ Amino (NH ₂) Bond Elut Aminopropyl (NH ₂)	DSC-NH ₂	Amino Propyl	Amino	NH ₂	NH ₂
CN	CN	SampliQ Cyano (CN) Bond Elut Cyano (CN-E)	DSC-CN	CN	Cyano	CN	CN
离子交换							
ABW							
SAX		SampliQ Si-SAX Bond Elut SAX	DSC-SAX	Quaternary Amine	Quaternary Amine	SAX	SB
SCX		SampliQ Si-SCX Bond Elut SCX	DSC-SCX	Benzene Sulfonic Acid	Aromatic Sulfonic Acid	SCX-3	SA
WCX		Bond Elut CBA	DSC-WCX	Carboxylic Acid	Carboxylic Acid	CBA	PCA
Screen-C		SampliQ C8/Si-SCX Mixed Mode Bond Elut Certify®		Clean Screen® DAU	Narc™-2	HGX	Drug
Screen-C GF		Bond Elut Certify® I HF		Xtract® DAU			
Screen-A		Bond Elut Certify® II		Clean Screen THC	Narc™-1	HAX	

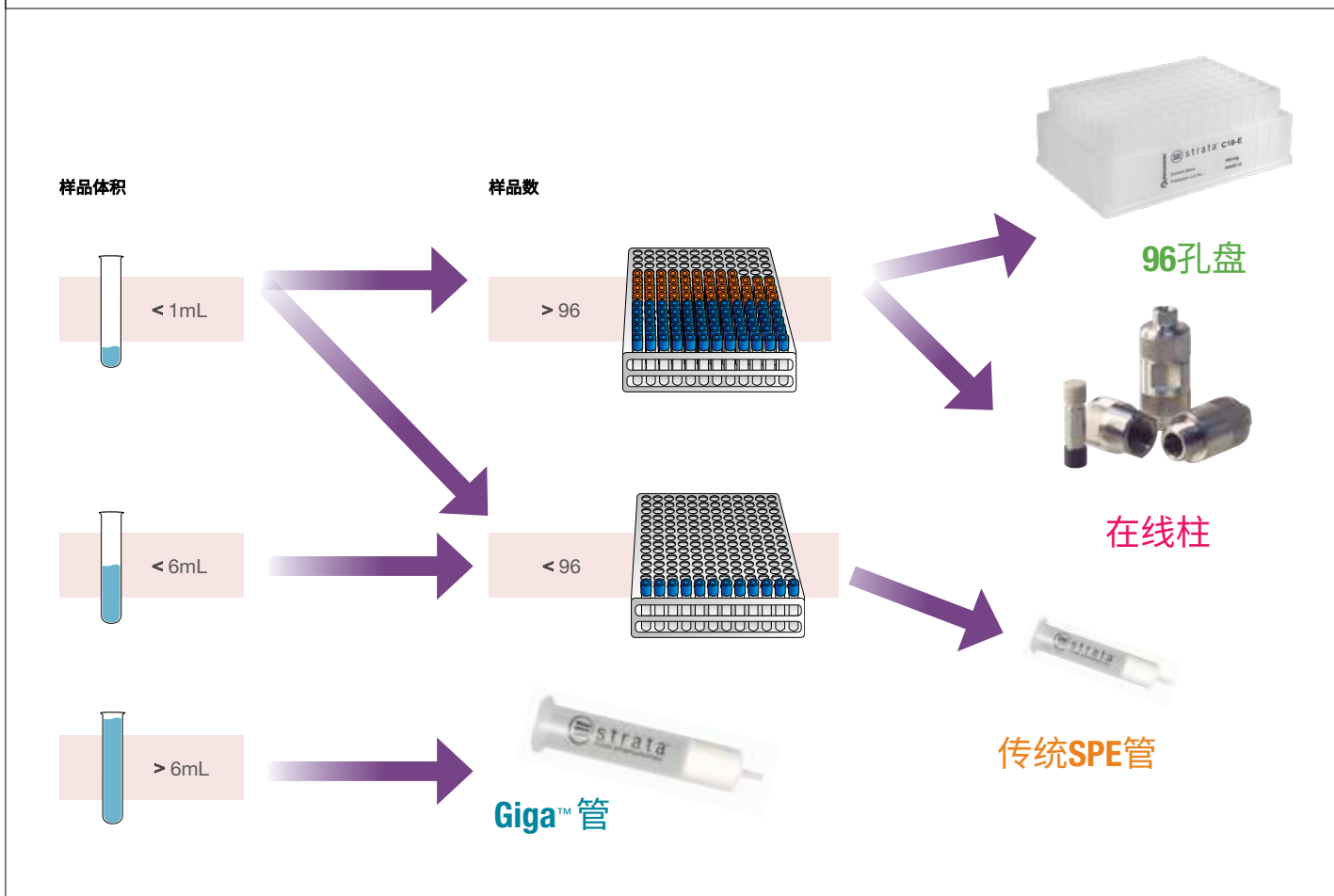
开发您的方法只需3个简单步骤

按照第1至3步,为您的工作选择正确的吸附剂质量、格式以及洗涤和洗脱体积。

第1步:选择正确的吸附剂质量

样品基质	样品体积	建议吸附剂质量
血	250 μ L	50mg
血清	250 μ L	50mg
血浆	250 μ L	50mg
尿液	500 μ L	50mg
滤过的组织匀浆	100mg	100mg
水(无微粒)、饮用水	100-500mL	500mg
水(载有微粒)、河流、径流等	100-500mL	1g
土壤萃取物	100g	1g

第2步:选择正确的格式



第3步:优化您的洗涤和洗脱

吸附剂洗涤和洗脱体积

SPE工艺萃所需的溶剂量与SPE管中的质量直接相关,具体来说就是SPE设备的“柱床体积”。直观来看,我们知道更多的吸附剂需要更多的溶剂,吸附剂较少 = 溶剂较少。通常情况下, SPE方法使用4 - 16柱床体积。

硅胶基质吸附剂质量	实际最小洗涤和洗脱量: 4个柱体容量	推荐洗涤和洗脱量: 8个柱体容量
10mg	60 μ L	120 μ L
50mg	300 μ L	600 μ L
100mg	600 μ L	1.2mL
150mg	900 μ L	1.8mL
200mg	1.2mL	2.4mL
500mg	3 μ L	6mL
1g	6mL	12mL
2g	12mL	24mL
5g	30mL	60mL
10g	60mL	120mL

立即开始您的方法

Phenomenex 设计了适用于反相、正相和离子交换萃取的一般入门方法。

Strata™ 反相法

适用于C18、C8、Phenyl、CN、SDB-L吸附剂



建议洗脱溶剂

- THF
- 丙酮
- 乙酸乙酯
- 乙腈**
- 异丙醇
- 甲醇

极性

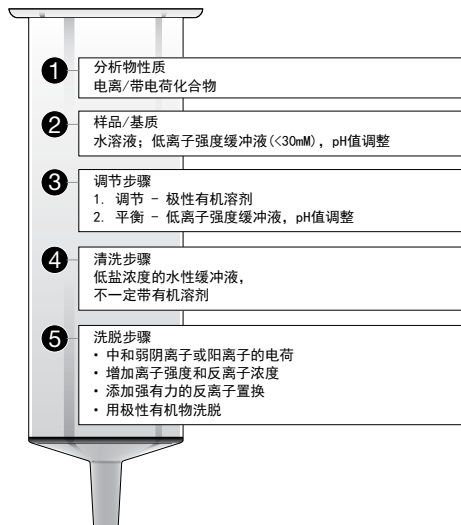
增加
极性

极性

当使用Phenyl或SDB-L等芳烃吸附剂时，乙腈是比甲醇更强的洗脱溶剂

Strata 离子交换法

适用于SCX、WCX、SAX、NH₂ (WAX)吸附剂



建议洗脱溶剂

如需完整的电离样品，应调整为高于或低于分析物pK_a 2个pH值单位。pH值可用于有效中和吸附剂或分析物。这可以通过混合2%的强酸或碱与可溶于水的有机溶剂（如**甲醇或乙腈**）来实现。[另一种方法是用高离子强度缓冲液来取代分析物，这对于用敏感检测仪器进行的分析（如质谱分析）可能不理想]。

Strata 正相法

适用于Silica、Florisil®、NH₂、CN吸附剂



建议洗脱溶剂

- 己烷
- 二氯甲烷
- THF
- 丙酮
- 乙腈
- 异丙醇

极性

大多数非极性
增加
极性

极性

不到1分钟即可创建您的SPE方法！

访问：www.phenomenex.com/info/MDTOOL
以便使用我们的在线SPE方法开发工具



应用

Phenomenex编制了SPE、HPLC和GC应用的数据库, 现在您就可以访问!

搜索我们的网站

按以下条件搜索:

- 化合物类别
- 技术
- 分离模式
- 化合物分类
- 方法
- 药理作用

在线查看上千个应用:
www.phenomenex.com/application

separation mode	title	column
Reversed Phase Chromatography	UV Detection Method Development of Axitinib 2.5µm PFP 100Å 100x4.8mm	Kinetex™ 2.6 µm PFP 100 Å LC Column 100 x 4.8 mm
Reversed Phase Chromatography	A Standard Mix on Kinetex 1.7µm XB-C18 200Å 100mm using Agilent 1100 LC System	Kinetex 1.7 µm XB-C18 200 Å 100 x 3.1 mm LC Column
Reversed Phase Chromatography	Kinetex 1.7µm XB-C18 200Å 100mm Peak Capacity Test on Shimadzu HPLC	Kinetex 1.7 µm XB-C18 200 Å 100 x 2.1 mm LC Column
Reversed Phase Chromatography	BioPharmix Mix on Kinetex 1.7µm XB-C18 200Å 100mm using Waters Assays HPLC System	Kinetex 1.7 µm XB-C18 200 Å LC Column 100 x 2.1 mm
Reversed Phase Chromatography	Nitrogen Mix using Kinetex 1.7µm XB-C18 200Å 100mm on Waters Assays HPLC System	Kinetex 1.7 µm XB-C18 200 Å LC Column 100 x 2.1 mm
Reversed Phase Chromatography	Customer Clearing Validation on Kinetex C18 2.6 µm at 200 mm	Kinetex™ 2.6 µm C18 100 Å LC Column 100 x 2.1 mm
Reversed Phase Chromatography	Customer Clearing Validation on Kinetex C18 2.6 µm at 225 mm	Kinetex™ 2.6 µm C18 100 Å LC Column 100 x 2.1 mm
Reversed Phase Chromatography	Customer Clearing Validation on Kinetex C18 1.7 µm at 200 mm	Kinetex™ 1.7 µm C18 100 Å LC Column 100 x 2.1 mm
Reversed Phase Chromatography	Customer Clearing Validation on Kinetex C18 1.7 µm at 225 mm	Kinetex™ 1.7 µm C18 100 Å LC Column 100 x 2.1 mm

行业应用

环境

Strata™ PAH

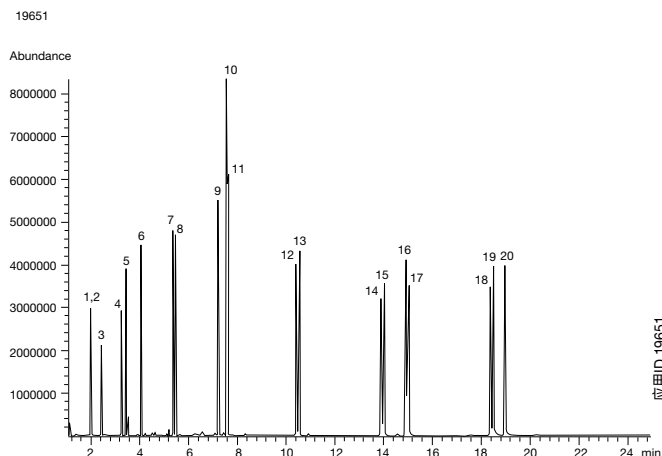
可根据EPA 550.1的规定出色地清理和回收多环芳香烃碳氢化合物 (PAHs), 同时消除导致色谱干扰的腐殖酸。

Strata PAH

Strata PAH 1.5g/6mL SPE管 (货号 8B-S130-7CH)

①	活化平衡: - 20mL二氯甲烷 - 20mL甲醇 - 20mL-去离子水
②	上样: - 100µL PAH标准品 (乙腈溶液中100µg/mL) 加标至100mL水/乙腈 (75:25)
③	清洗: - 5mL甲醇/去离子水 (50:50)
④	干燥: - 10" Hg真空下15秒
⑤	洗脱: - 6mL二氯甲烷

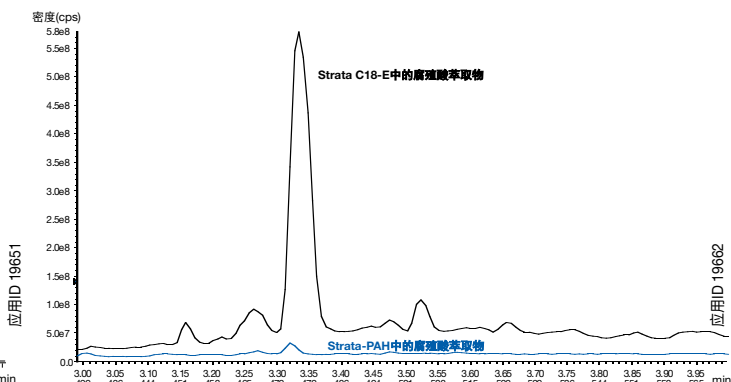
多环芳烃 (PAHs) 的气相色谱分析



色谱柱: Zebron™ ZB-5ms
规格: 30m x 0.25mm x 0.25µm
货号: 7HG-G010-11
进样: 分流15:1 @ 310°C, 1µL
载气: 氮气 @ 1.4mL/min (恒流)
升温程序: 140°C至240°C @ 15°C/min, 至275°C @ 4°C/min, 至320°C @ 10°C/min, 保持5min
检测: MS @ 270°C
样品:

1. D8-萘	11. 苈
2. 萘	12. 苯并[a]蒽
3. 2-甲基萘	13. 屈
4. 萘嵌戊烯	14. 苯并[b]荧蒹
5. 芴	15. 苯并[k]荧蒹
6. 芘	16. D12-苯并[a]苈
7. 蒽	17. 苯并[a]苈
8. 菲	18. 苊并[1,2,3-cd]苈
9. 荧蒹	19. 二苯并[a,h]蒽
10. D10-苈	20. 苯并[g,h,i]花

有效去除腐殖酸



色谱柱: Kinetex™ 2.6µm C8
规格: 50 x 2.1mm
货号: 00B-4497-AN
流动相: A: 5mM醋酸铵水溶液
 B: 甲醇
梯度:

时间 (min)	B (%)
0	15
2	95
6	95
6.01	15

流速: 0.4mL/min
温度: 室温
检测: MS @ 580.4amu/536.5amu (室温)
背压: 210bar
样品: 来自萨旺尼河的腐植酸

有关更多应用, 请访问:

www.phenomenex.com/application

行业应用

Strata™ EPH

专用SPE吸附剂旨在帮助克服与脂肪族和芳烃碳氢化合物的传统硅胶分馏相关的挑战。

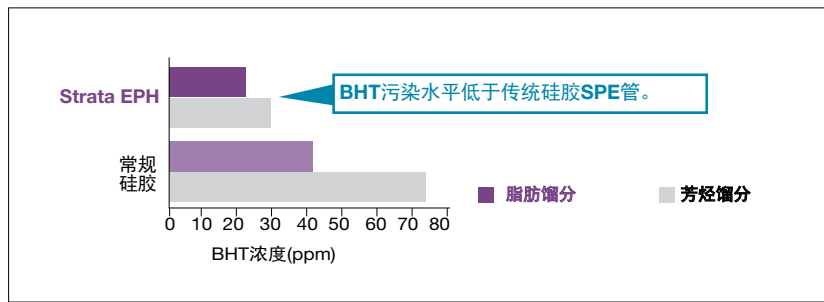
环境

Strata EPH

Strata EPH 5g/20mL SPE管, Teflon® (货号 8B-S031-LEG-T)

①	活化平衡: - 30mL正己烷
②	上样: - 在正己烷中稀释的样品
③	洗脱脂肪族: - 11mL正己烷
④	洗脱芳烃: - 20mL二氯甲烷

Strata EPH和传统SPE管的BHT污染程度



脂肪族和芳烃馏分的气相色谱分析

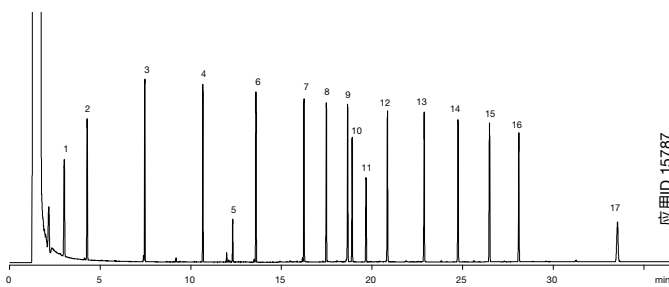


图1. 代表脂肪馏分的色谱。

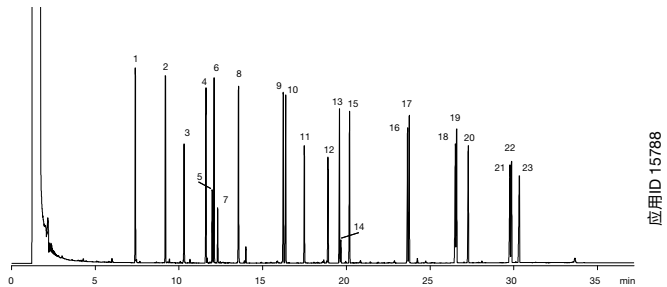


图2. 代表芳烃馏分的色谱。

采用相同的运行条件分离脂肪族和芳香族馏分。

- 色谱柱:** Zebron™ ZB-5ms
规格: 30m x 0.32mm x 0.25µm
货号: 7HM-G010-11
进样: 不分流 @ 285°C, 2µL
载气: 氮气 @ 3mL/min (恒流)
升温程序: 60°C保持1分钟, 以8°C/min到290°C保持6.75分钟
检测: 火焰离子化检测器 (FID) @ 315°C
- | | | |
|--------------|----------------|-------------------|
| 脂肪馏分: | 1. C9 | 10. 5-α-雄甾烷 (IS) |
| | 2. C10 | 11. 1-氯十八烷 (替代溶液) |
| | 3. C12 | 12. C22 |
| | 4. C14 | 13. C24 |
| | 5. 2,6-二叔丁基对甲酚 | 14. C26 |
| | 6. C16 | 15. C28 |
| | 7. C18 | 16. C30 |
| | 8. C19 | 17. C36 |
| | 9. C20 | |

- | | | | |
|--------------|-------------------|---------------------|-------------------|
| 芳烃馏分: | 1. 萘 | 10. 蒽 | 19. 苯并[k]荧蒽 |
| | 2. 2-甲基萘 | 11. 0-三联苯 (替代溶液) | 20. 苯并[a]芘 |
| | 3. 2-氟联苯 (替代溶液馏分) | 12. 5-α-雄甾烷 | 21. 茚并[1,2,3-cd]芘 |
| | 4. 萘嵌戊烯 | 13. 荧蒽 | 22. 二苯并[a,h]蒽 |
| | 5. 2-萘 (替代溶液馏分) | 14. 1-氯十八烷 (脂肪替代溶液) | 23. 苯并[g,h,i]花 |
| | 6. 蒾 | 15. 比 | |
| | 7. 邻苯二甲酸 | 16. 苯并[a]蒽 | |
| | 8. 苐 | 17. 屈 | |
| | 9. 菲 | 18. 苯并[b]荧蒽 | |

行业应用

食品和饮料

Strata™ 三聚氰胺

使用SPE吸附剂从食品样品中同时萃取三聚氰胺和三聚氰酸。

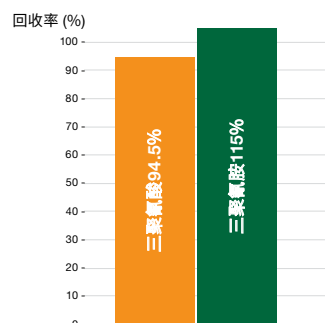
蛋白质沉淀

1. 将1mL样品（添加内标物IS），100μL的0.2N HCl，和3mL乙腈加入离心管
2. 在6000rpm的转速下涡旋离心10min
3. 收集上清液进行Strata三聚氰胺净化

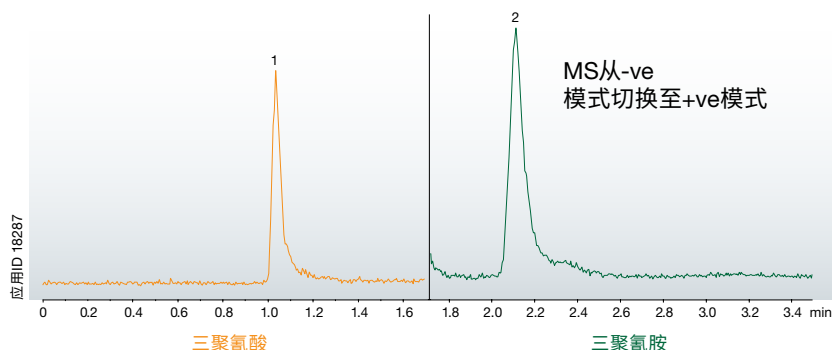
Strata三聚氰胺净化

- 吸附剂:** Strata Melamine, 200mg/3mL管
货号: 8B-S049-FBJ
活化平衡: 1) 3mL甲醇 @ 1mL/min 2) 3mL乙腈/水 (50:50) @ 1mL/min
上样: 在离心步骤的蛋白质沉淀中收集的上清液
- 清洗1:** 1mL乙腈/水 (50:50); 2x 500μL
清洗2: 500μL甲醇/水 (50:50)
干燥: 在10⁻¹ Hg下2min
洗脱: 1) 500μL甲醇
2) 甲醇中2x 500μL 5%氢氧化铵

大于90%的回收率

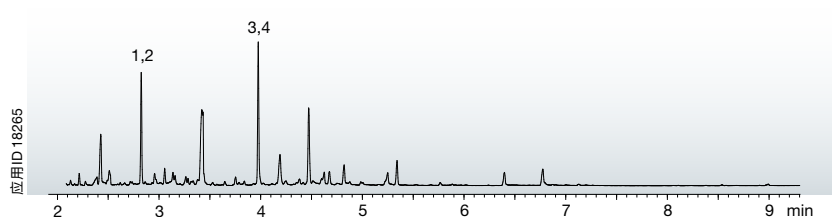


对婴儿配方奶粉萃取物进行液相色谱分析



- 色谱柱:** Luna™ 3μm HILIC
规格: 100 x 2.0mm
货号: 00D-4449-B0
流动相: A: 乙腈
B: 100mM 甲酸铵 pH 3.2 A/B (90:10)
流速: 0.4mL/min
检测: 质谱仪 (MS)
样品: 1. 三聚氰酸 (-ve)
2. 三聚氰胺 (+ve)

对婴幼儿配方萃取物进行气相色谱分析



- 色谱柱:** Zebron™ ZB-XLB-HT Inferno
规格: 15m x 0.25mm x 0.25μm
货号: 7EG-G024-11
进样: 柱上进样 @ 103 °C, 1 μL
载气: 氮气 @ 1.4mL/min (恒流)
升温程序: 100°C保持0.5min, 于25°C/min至320°C
检测: 质量选择 (MSD) @ 325°C
样品: 分析物为200ng/100μL, BSTFA/吡啶 (1:1)
1. 三聚氰酸13C3 (IS)
2. 三聚氰酸
3. 三聚氰胺13C3 15N3 (IS)
4. 三聚氰胺

行业应用

食品和饮料

Strata™ Si-1
(硅胶)
和**FL-PR**
(Florisol®)

两阶段SPE程序可以有效消除花生酱基质中的探测器干扰污染物,同时保持80%以上的黄曲霉毒素绝对回收率。

Strata Florisol 500mg/3mL

货号: 8B-S013-HBJ

预处理: 向5g花生酱中加入40mL甲醇/水 (80:20), 其中含0.2g氯化钠。机械搅拌2小时。用Whatman滤纸过滤残留固体, 用5mL甲醇冲洗3次。用无水硫酸镁干燥萃取物, 在45°C氮气下干燥溶剂, 重新溶解在500uL甲醇/水中 (80:20)。

活化平衡: 不进行活化平衡, 因为这会导致黄曲霉毒素回收减少

上样: 黄曲霉毒素标准1.5mL等份试样的花生酱萃取物添加黄曲霉毒素标准上样

清洗: 1. 2 × 3mL的甲醇/水 (80:20)
2. 2 × 3mL的100%甲醇

洗脱: 2 × 3mL的丙酮/水/0.5% 甲酸 (96:3.5:0.5)

合并洗脱液在氮气下干燥, 残留物添加2mL的1:1正己烷/氯仿重新溶解, 并上样到Strata硅胶小柱进行进一步净化

Strata Silica (Si-1) 200mg/3mL

活化平衡: 8B-S012-FBJ

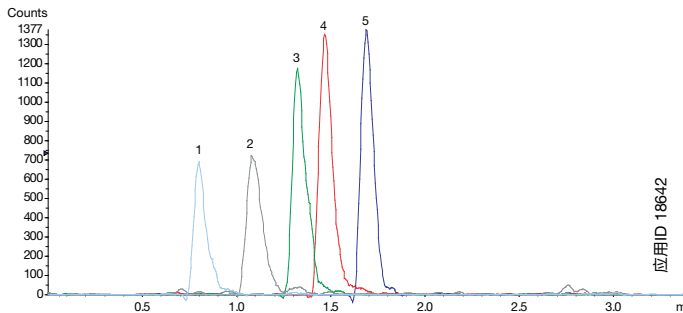
活化平衡: 2 × 3mL正己烷

上样: 来自Strata Florisol的2mL重组样品

清洗: 1. 2 × 2mL甲醇/氯仿 (1:1)
2. 1 × 1mL甲醇/氯仿 (1:1)

来自硅胶SPE的上样和洗涤溶液集中到一起, 用氮气干燥, 并用于LC/UV或LC/MS分析的500uL流动相定容

50ppb下, 黄曲霉毒素标准的LC/MS/MS色谱



色谱柱: Kinetex™ 2.6µm PFP
规格: 50 x 2.1mm
货号: 00B-4477-AN
流动相: A: 0.1%甲酸和5mM醋酸铵水溶液
B: 0.1%甲酸溶液和5mM醋酸铵甲醇溶液
梯度:

时间 (min)	B (%)
0	50
0.25	50
2	70
2.01	95
2.5	95
2.51	50
4.4	50

流速: 400µL/min
温度: 25°C
检测: 质谱仪 (MS)
样品: 1. 黄曲霉毒素 M1 (IS)
2. 黄曲霉毒素 G2
3. 黄曲霉毒素 G1
4. 黄曲霉毒素 B2
5. 黄曲霉毒素 B1

订购信息



针对大规模净化

- 提供12、20、60和150mL体积的管柱大小
- 预填充格式, 消除填充玻璃色谱柱的所耗费过多的人力



针对传统的样品制备

- 与大多数柱管和全自动仪器兼容
- 孔与孔间和小柱与小柱间流速稳定



针对在线筛选

- 1-3分钟的运行时间
- 直接进样分析



针对快速分析

- 极性和非极性选择性范围广
- 克到千克的供您选择

反相

Strata™ C18-E

吸附剂质量	货号	单位/箱	价格
柱管			
50mg	8B-S001-DAK	1mL (100/箱)	
100mg	8B-S001-EAK	1mL (100/箱)	
100mg	8B-S001-EBJ	3mL (50/箱)	
200mg	8B-S001-FBJ	3mL (50/箱)	
200mg	8B-S001-FCH	6mL (30/箱)	
500mg	8B-S001-HBJ	3mL (50/箱)	
500mg	8B-S001-HCH	6mL (30/箱)	

Giga™管

500mg	8B-S001-HDG	12mL (20/箱)	
2g	8B-S001-KDG	12mL (20/箱)	
5g	8B-S001-LEG	20mL (20/箱)	
10g	8B-S001-MFF	60mL (16/箱)	
20g	8B-S001-VFF	60mL (16/箱)	
50g	8B-S001-YSN	150mL (8/箱)	
70g	8B-S001-ZSN	150mL (8/箱)	

96孔盘

25mg	8E-S001-CGB	2件/盒	
50mg	8E-S001-DGB	2件/盒	
100mg	8E-S001-EGB	2件/盒	

在线萃取柱芯

说明	货号	单位/箱	价格
Strata C18在线萃取柱芯, 20 x 2.0mm	00M-S039-B0-CB	件	
柱套, 20mm	CH0-5845	件	

Strata C8

吸附剂质量	货号	单位/箱	价格
柱管			
100mg	8B-S005-EAK	1mL (100/箱)	
200mg	8B-S005-FBJ	3mL (50/箱)	
500mg	8B-S005-HBJ	3mL (50/箱)	
500mg	8B-S005-HCH	6mL (30/箱)	
1g	8B-S005-JCH	6mL (30/箱)	

Giga管

2g	8B-S005-KDG	12mL (20/箱)	
5g	8B-S005-LEG	20mL (20/箱)	
10g	8B-S005-MFF	60mL (16/箱)	

96孔盘

25mg	8E-S005-CGB	2件/盒	
50mg	8E-S005-DGB	2件/盒	
100mg	8E-S005-EGB	2件/盒	

在线萃取柱芯

说明	货号	单位/箱	价格
Strata C8在线萃取柱芯, 20 x 2.0mm	00M-S101-B0-CB	件	
柱套, 20mm	CH0-5845	件	

Strata C18-U

吸附剂质量	货号	单位/箱	价格
柱管			
100mg	8B-S002-EAK	1mL (100/箱)	
200mg	8B-S002-FBJ	3mL (50/箱)	
500mg	8B-S002-HBJ	3mL (50/箱)	
1g	8B-S002-JCH	6mL (30/箱)	

96孔盘

50mg	8E-S002-DGB	2件/盒	
100mg	8E-S002-EGB	2件/盒	

Strata C18-T

(大孔隙)

吸附剂质量	货号	单位/箱	价格
柱管			
100mg	8B-S004-EAK	1mL (100/箱)	
200mg	8B-S004-FBJ	3mL (50/箱)	
500mg	8B-S004-HBJ	3mL (50/箱)	
500mg	8B-S004-HCH	6mL (30/箱)	
1g	8B-S004-JCH	6mL (30/箱)	

96孔盘

25mg	8E-S004-CGB	2件/盒	
50mg	8E-S004-DGB	2件/盒	

Strata Phenyl

吸附剂质量	货号	单位/箱	价格
柱管			
100mg	8B-S006-EAK	1mL (100/箱)	
200mg	8B-S006-FBJ	3mL (50/箱)	
500mg	8B-S006-HBJ	3mL (50/箱)	
500mg	8B-S006-HCH	6mL (30/箱)	
1g	8B-S006-JCH	6mL (30/箱)	

96孔盘

25mg	8E-S006-CGB	2件/盒	
50mg	8E-S006-DGB	2件/盒	
100mg	8E-S006-EGB	2件/盒	

Strata SDB-L

吸附剂质量	货号	单位/箱	价格
柱管			
100mg	8B-S014-EAK	1mL (100/箱)	
200mg	8B-S014-FBJ	3mL (50/箱)	
200mg	8B-S014-FCH	6mL (30/箱)	
500mg	8B-S014-HBJ	3mL (50/箱)	
500mg	8B-S014-HCH	6mL (30/箱)	
1g	8B-S014-JCH	6mL (30/箱)	

Giga管

2g	8B-S014-MFF	60mL (16/箱)	
----	-------------	-------------	--

96孔盘

50mg	8E-S014-DGB	2件/盒	
------	-------------	------	--

Strata CN

(也可用于正相)

吸附剂质量	货号	单位/箱	价格
柱管			
100mg	8B-S007-EAK	1mL (100/箱)	
200mg	8B-S007-FBJ	3mL (50/箱)	
500mg	8B-S007-HBJ	3mL (50/箱)	
500mg	8B-S007-HCH	6mL (30/箱)	
1g	8B-S007-JCH	6mL (30/箱)	

Giga管

2g	8B-S007-KDG	12mL (20/箱)	
----	-------------	-------------	--

96孔盘

50mg	8E-S007-DGB	2件/盒	
100mg	8E-S007-EGB	2件/盒	

提供额外大小和吸附剂质量。有关STRATA SPE产品的完整列表, 请访问:

WWW.PHENOMENEX.COM

订购信息

正相

Strata™ NH₂/WAX

(也可用于阴离子交换)

吸附剂质量	货号	单位/箱	价格
柱管			
100mg	8B-S009-EAK	1mL (100/箱)	
200mg	8B-S009-FBJ	3mL (50/箱)	
500mg	8B-S009-HBJ	3mL (50/箱)	
500mg	8B-S009-HCH	6mL (30/箱)	
1g	8B-S009-JCH	6mL (30/箱)	

Giga™管

500mg	8B-S009-HDG	12mL (20/箱)	
2g	8B-S009-KDG	12mL (20/箱)	
5g	8B-S009-LEG	20mL (20/箱)	
10g	8B-S009-MFF	60mL (16/箱)	
20g	8B-S009-VFF	60mL (16/箱)	

96孔盘

25mg	8E-S009-CGB	2件/盒	
50mg	8E-S009-DGB	2件/盒	
100mg	8E-S009-EGB	2件/盒	

Strata Florisil®

(农药残留级)

吸附剂质量	货号	单位/箱	价格
柱管			
500mg	8B-S013-HBJ	3mL (50/箱)	
500mg	8B-S013-HCH	6mL (30/箱)	
1g	8B-S013-JCH	6mL (30/箱)	

Giga管

1g	8B-S013-JEG	20mL (20/箱)	
2g	8B-S013-KDG	12mL (20/箱)	
5g	8B-S013-LEG	20mL (20/箱)	
10g	8B-S013-MFF	60mL (16/箱)	

Strata硅胶 (Si-1)

吸附剂质量	货号	单位/箱	价格
柱管			
100mg	8B-S012-EAK	1mL (100/箱)	
200mg	8B-S012-FBJ	3mL (50/箱)	
500mg	8B-S012-HBJ	3mL (50/箱)	
500mg	8B-S012-HCH	6mL (30/箱)	
1g	8B-S012-JCH	6mL (30/箱)	

Giga管

500mg	8B-S012-HDG	12mL (20/箱)	
1g	8B-S012-JDG	12mL (20/箱)	
2g	8B-S012-KDG	12mL (20/箱)	
5g	8B-S012-LEG	20mL (20/箱)	
10g	8B-S012-MFF	60mL (16/箱)	
20g	8B-S012-VFF	60mL (16/箱)	
50g	8B-S012-YSN	150mL (8/箱)	
70g	8B-S012-ZSN	150mL (8/箱)	

96孔盘

50mg	8E-S012-DGB	2件/盒	
100mg	8E-S012-EGB	2件/盒	

Strata CN

(请参阅“反相”中的订购信息)

阳离子交换

Strata WCX

(弱阳离子交换)

吸附剂质量	货号	单位/箱	价格
柱管			
100mg	8B-S027-EAK	1mL (100/箱)	
200mg	8B-S027-FBJ	3mL (50/箱)	
500mg	8B-S027-HBJ	3mL (50/箱)	
500mg	8B-S027-HCH	6mL (30/箱)	
1g	8B-S027-JCH	6mL (30/箱)	

Giga管

2g	8B-S027-KDG	12mL (20/箱)	
5g	8B-S027-LEG	20mL (20/箱)	
10g	8B-S027-MFF	6mL (16/Box)	

96孔盘

25mg	8E-S027-CGB	2件/盒	
50mg	8E-S027-DGB	2件/盒	
100mg	8E-S027-EGB	2件/盒	

Strata SCX

(强阳离子交换)

吸附剂质量	货号	单位/箱	价格
柱管			
100mg	8B-S010-EAK	1mL (100/箱)	
100mg	8B-S010-EBJ	3mL (50/箱)	
200mg	8B-S010-FBJ	3mL (50/箱)	
500mg	8B-S010-HBJ	3mL (50/箱)	
500mg	8B-S010-HCH	6mL (30/箱)	
1g	8B-S010-JCH	6mL (30/箱)	

Giga管

2g	8B-S010-KDG	12mL (20/箱)	
5g	8B-S010-LEG	20mL (20/箱)	
10g	8B-S010-MFF	60mL (16/箱)	
20g	8B-S010-VFF	60mL (16/箱)	

96孔盘

25mg	8E-S010-CGB	2件/盒	
50mg	8E-S010-DGB	2件/盒	
100mg	8E-S010-EGB	2件/盒	

Strata Screen-C

(混合模式阳离子交换)

吸附剂质量	货号	单位/箱	价格
柱管			
100mg	8B-S016-EAK	1mL (100/箱)	
100mg	8B-S016-EBJ	3mL (50/箱)	
150mg	8B-S016-SBJ	6mL (30/箱)	
150mg	8B-S016-SCH	6mL (30/箱)	
200mg	8B-S016-FBJ	3mL (50/箱)	
300mg	8B-S016-RBJ	3mL (50/箱)	
500mg	8B-S016-HCH	6mL (30/箱)	

提供额外大小和吸附剂质量。有关Strata SPE产品的完整列表, 请访问:

www.phenomenex.com

阴离子交换

Strata™ SAX

强阴离子交换:

吸附剂 质量	货号	单位/箱	价格
柱管			
100mg	8B-S008-EAK	1mL (100/箱)	
100mg	8B-S008-EBJ	3mL (50/箱)	
200mg	8B-S008-FBJ	3mL (50/箱)	
500mg	8B-S008-HBJ	3mL (50/箱)	
500mg	8B-S008-HCH	6mL (30/箱)	
1g	8B-S008-JCH	6mL (30/箱)	

Giga™管

500mg	8B-S008-HDG	12mL (20/箱)	
2g	8B-S008-KDG	12mL (20/箱)	
5g	8B-S008-LEG	20mL (20/箱)	
10g	8B-S008-MFF	60mL (16/箱)	
20g	8B-S008-VFF	60mL (16/箱)	

96孔盘

25mg	8E-S008-CGB	2件/盒	
50mg	8E-S008-DGB	2件/盒	
100mg	8E-S008-EGB	2件/盒	

Strata Screen-A

(混合模式阴离子交换)

吸附剂 质量	货号	单位/箱	价格
柱管			
100mg	8B-S019-EAK	1mL (100/箱)	
200mg	8B-S019-FBJ	3mL (50/箱)	
200mg	8B-S019-FCH	6mL (30/箱)	
500mg	8B-S019-HCH	6mL (30/箱)	

96孔盘

25mg	8E-S019-CGB	2件/盒	
------	-------------	------	--

Strata ABW

(特殊相)

吸附剂 质量	货号	单位/箱	价格
柱管			
1g	8B-S030-JCH	6mL (30/箱)	
Giga管			
2g	8B-S030-KDG	12mL (20/箱)	
5g	8B-S030-LEG	20mL (20/箱)	
10g	8B-S030-MFF	60mL (16/箱)	
20g	8B-S030-VFF	60mL (16/箱)	

Strata NH₂ / WAX

(请参阅“正相”中的订购信息)

特殊相

Strata EPH

吸附剂 质量	货号	单位/箱	价格
柱管			
500mg	8B-S031-HBJ	3mL (50/箱)	
Giga管			
5g	8B-S031-LEG	20mL (20/箱)	
Teflon Giga管			
5g	8B-S031-LEG-T	20mL (20/箱)	

Strata中性氧化铝 (AL-N)

吸附剂 质量	货号	单位/箱	价格
柱管			
500mg	8B-S313-HBJ	3mL (50/箱)	
1g	8B-S313-JCH	6mL (30/箱)	
Giga管			
2g	8B-S313-KDG	12mL (20/箱)	

Strata Eco-Screen

吸附剂 质量	货号	单位/箱	价格
柱管			
1g	8B-S046-JBJ	3mL (50/箱)	

Strata PAH (多环芳烃)

吸附剂 质量	货号	单位/箱	价格
柱管			
750mg	8B-S130-WCH	6mL (30/箱)	
1.5g	8B-S130-7CH	6mL (30/箱)	

三聚氰胺

吸附剂 质量	货号	单位/箱	价格
柱管			
100mg	8B-S049-EBJ	3mL (50/箱)	
200mg	8B-S049-FBJ	6mL (30/箱)	
96孔盘			
50mg	8E-S049-DGB	2件/盒	

硫酸钠

吸附剂 质量	货号	单位/箱	价格
柱管			
1g	8B-S124-JCH	6mL (30/箱)	
Giga管			
1g	8B-S124-JEG	20mL (20/箱)	
5g	8B-S124-LEG	20mL (20/箱)	

guarantee

如果本手册中的Phenomenex产品不能提供与相同相和类似尺寸的其他产品至少等同的分离效果, 则您可在45天之内将比较数据发回并免费保留该产品。

提供额外大小和吸附剂质量。有关Strata SPE产品的完整列表, 请访问:
www.phenomenex.com

Australia 澳大利亚
电话: +61 (0)2-9428-6444
auinfo@phenomenex.com

Austria 奥地利
电话: +43 (0)1-319-1301
anfrage@phenomenex.com

Belgium 比利时
电话: +32 (0)2 503 4015 (法语)
电话: +32 (0)2 511 8666 (荷兰语)
beinfo@phenomenex.com

Canada 加拿大
电话: +1 (800) 543-3681
info@phenomenex.com

China 中国
电话: +86 400-606-8099
cninfo@phenomenex.com

Denmark 丹麦
电话: +45 4824 8048
nordicinfo@phenomenex.com

Finland 芬兰
电话: +358 (0)9 4789 0063
nordicinfo@phenomenex.com

France 法国
电话: +33 (0)1 30 09 21 10
franceinfo@phenomenex.com

Germany 德国
电话: +49 (0)6021-58830-0
anfrage@phenomenex.com

India 印度
电话: +91 (0)40-3012 2400
indiainfo@phenomenex.com

Ireland 爱尔兰
电话: +353 (0)1 247 5405
eireinfo@phenomenex.com

Italy 意大利
电话: +39 051 6327511
italiainfo@phenomenex.com

Luxembourg 卢森堡
电话: +31 (0)30-2418700
nlinfo@phenomenex.com

Mexico 墨西哥
电话: 01-800-844-5226
tecnicomx@phenomenex.com

The Netherlands 荷兰
电话: +31 (0)30-2418700
nlinfo@phenomenex.com

New Zealand 新西兰
电话: +64 (0)9-4780951
nzinfo@phenomenex.com

Norway 挪威
电话: +47 810 02 005
nordicinfo@phenomenex.com

Portugal 葡萄牙
电话: +351 221 450 488
ptinfo@phenomenex.com

Singapore 新加坡
电话: +65 800-852-3944
sginfo@phenomenex.com

Spain 西班牙
电话: +34 91-413-8613
espinfo@phenomenex.com

Sweden 瑞典
电话: +46 (0)8 611 6950
nordicinfo@phenomenex.com

Switzerland 瑞士
电话: +41 61 692 20 20
swissinfo@phenomenex.com

United Kingdom 英国
电话: +44 (0)1625-501367
ukinfo@phenomenex.com

USA 美国
电话: +1 (310) 212-0555
info@phenomenex.com

所有其他国家
请联系美国总部 
电话: +1 (310) 212-0555
传真: +1 (310) 328-7768
info@phenomenex.com



www.phenomenex.com

Phenomenex的产品正在全球发售。如需接洽贵国经销商, 请联系Phenomenex美国总部:
international@phenomenex.com

条款和条件
本文档受 Phenomenex 标准条款与条件的约束, 具体详情请浏览 www.phenomenex.com/TermsAndConditions。

商标
Kinetex、Strata、Luna和Zebron是Phenomenex公司的注册商标。
Giga和Septra是Phenomenex公司的商标。

免责声明
比较分离可能无法代表所有应用。仅用于研究目的。不可用于诊断程序。
© 2018 Phenomenex, Inc. 版权所有。